

2021 年度卒業生満足度アンケート」集計結果

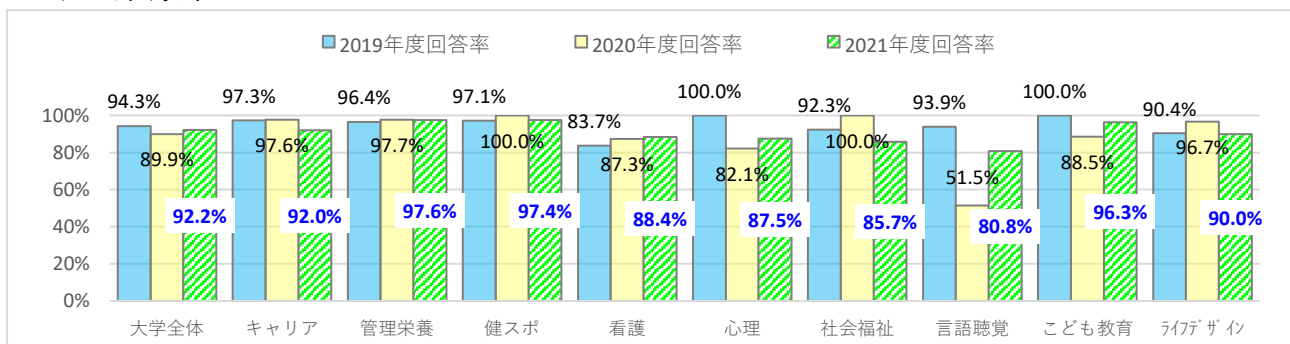
1. 調査目的

卒業生を対象として、卒業時点での本学の教育・事務局の対応・自身の成長等の満足度を測定する。

2. 調査方法

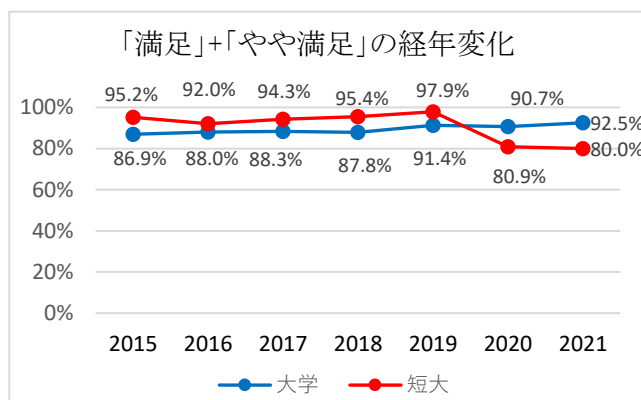
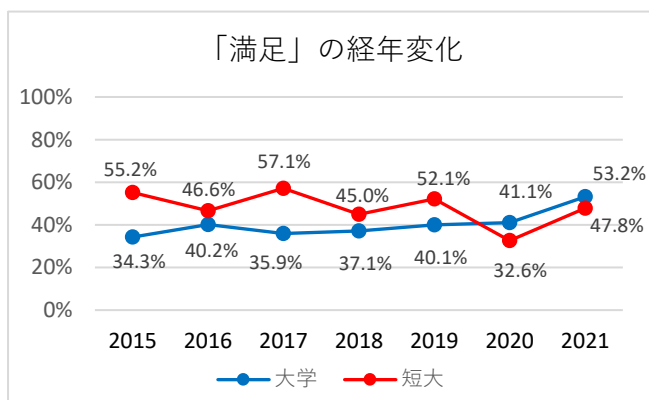
- 対象、時期
 - ▶2021 年度卒業生(大学 4 年生、短大 2 年生)、2022 年 3 月 19 日回答締切
- 設問概要
 - ▶満足度の選択肢は 4 択で実施(「満足」「やや満足」「やや不満」「不満」)

3. アンケート回収率



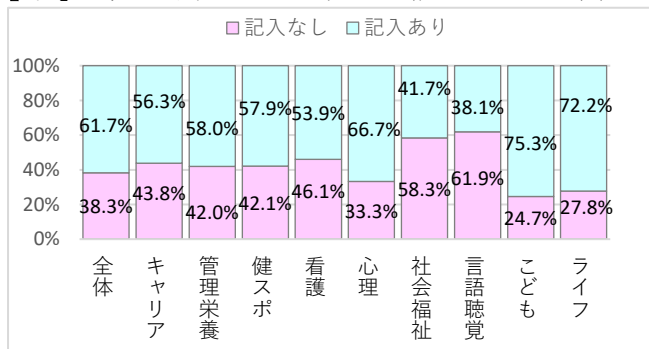
学科・専攻	大学全体	キャリア	管理栄養	健スポ	看護	心理	社会福祉	言語聴覚	こども	ライフ
回答者(人)	427	80	81	38	76	42	12	21	77	90
回答対象(人)	463	87	83	39	86	48	14	26	80	100

4. 全体満足度：【Q1-1】本学に在学したことをどの程度満足していますか。

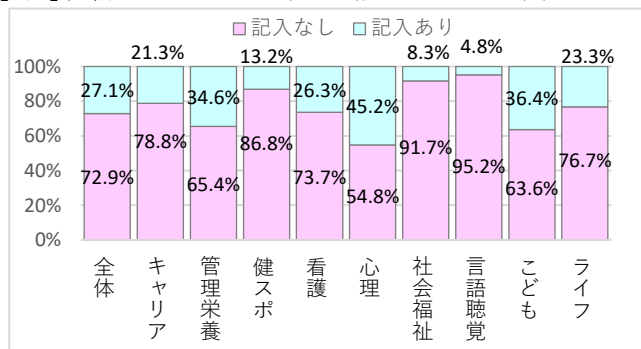


5. 自由記述記入率：

【Q4】入学して良かったと思うこと（記入あり 319 名）



【Q5】改善してほしいと思うこと（記入あり 127 名）



※アンケート回答者数を分母とし、何らかの記述があった場合「記入あり」とした(ただし、「特になし」等を除く)。

6.回答結果

【Q1-1】本学に在学したことの満足度

※グラフ内、0%は表示省略

			<div> <div>■ 満足</div> <div>■ やや満足</div> <div>■ やや不満</div> <div>■ 不満</div> </div>			
	年度	n				
■ 大学全体	2021	427	53.2%	39.3%	6.6%	0.9%
	2020	428	41.1%	49.5%	7.7%	1.6%
	2019	382	40.1%	51.3%	7.1%	1.6%
■ キャリア	2021	80	47.5%	46.3%	3.8%	2.5%
	2020	82	39.0%	48.8%	9.8%	2.4%
	2019	36	38.9%	50.0%	11.1%	
■ 管理栄養	2021	81	53.1%	34.6%	11.1%	1.2%
	2020	85	37.6%	51.8%	9.4%	1.2%
	2019	80	38.8%	50.0%	8.8%	2.5%
■ 健康スポーツ	2021	38	73.7%	21.1%	5.3%	
	2020	42	33.3%	42.9%	21.4%	2.4%
	2019	34	35.3%	50.0%	8.8%	5.9%
■ 看護	2021	76	39.5%	52.6%	6.6%	1.3%
	2020	89	39.3%	53.9%	4.5%	2.2%
	2019	71	36.6%	57.7%	4.2%	1.4%
■ 心理	2021	42	42.9%	40.5%	16.7%	
	2020	23	65.2%	21.7%	13.0%	
	2019	29	37.9%	55.2%	6.9%	
■ 社会福祉	2021	12	75.0%	25.0%		
	2020	13	53.8%	46.2%		
	2019	24	66.7%	29.2%	4.2%	
■ 言語聴覚	2021	21	57.1%	38.1%	4.8%	
	2020	17	41.2%	58.8%		
	2019	31	35.5%	58.1%	6.5%	
■ こども	2021	77	63.6%	35.1%	1.3%	
	2020	77	44.2%	53.2%	1.3%	1.3%
	2019	77	41.6%	50.6%	6.5%	1.3%
■ ライフ	2021	90	47.8%	32.2%	16.7%	3.3%
	2020	89	32.6%	48.3%	19.1%	
	2019	94	52.1%	45.7%	1.1%	1.1%

6.回答結果

【Q1-2】授業についての満足度

※グラフ内、0%は表示省略

		年度 n		<div> <div>■ 満足</div> <div>■ やや満足</div> <div>■ やや不満</div> <div>■ 不満</div> </div>			
■ 大学全体	2021	427	37.0%	54.8%	7.3%	0.9%	
	2020	429	24.7%	61.8%	11.4%	2.1%	
	2019	384	26.3%	62.0%	9.9%	1.8%	
■ キャリア	2021	80	25.0%	66.3%	6.3%	2.5%	
	2020	83	24.1%	59.0%	13.3%	3.6%	
	2019	36	25.0%	63.9%	11.1%		
■ 管理栄養	2021	81	30.9%	55.6%	13.6%		
	2020	85	20.0%	64.7%	14.1%	1.2%	
	2019	81	24.7%	64.2%	9.9%	1.2%	
■ 健康スポーツ	2021	38	55.3%	39.5%	5.3%		
	2020	42	16.7%	54.8%	23.8%	4.8%	
	2019	34	23.5%	58.8%	11.8%	5.9%	
■ 看護	2021	76	30.3%	60.5%	7.9%	1.3%	
	2020	89	22.5%	64.0%	11.2%	2.2%	
	2019	72	15.3%	72.2%	9.7%	2.8%	
■ 心理	2021	42	40.5%	45.2%	11.9%	2.4%	
	2020	23	56.5%	34.8%	4.3%	4.3%	
	2019	29	37.9%	48.3%	13.8%		
■ 社会福祉	2021	12	66.7%	33.3%			
	2020	13	53.8%	46.2%			
	2019	24	66.7%	29.2%	4.2%		
■ 言語聴覚	2021	21	52.4%	47.6%			
	2020	17	23.5%	70.6%	5.9%		
	2019	31	32.3%	58.1%	9.7%		
■ こども	2021	77	42.9%	54.5%	2.6%		
	2020	77	23.4%	71.4%	5.2%		
	2019	77	20.8%	67.5%	9.1%	2.6%	
■ ライフ	2021	90	36.7%	48.9%	12.2%	2.2%	
	2020	89	24.7%	47.2%	24.7%	3.4%	
	2019	94	36.2%	56.4%	7.4%		

6.回答結果

【Q1-3】教員との出会いについての満足度

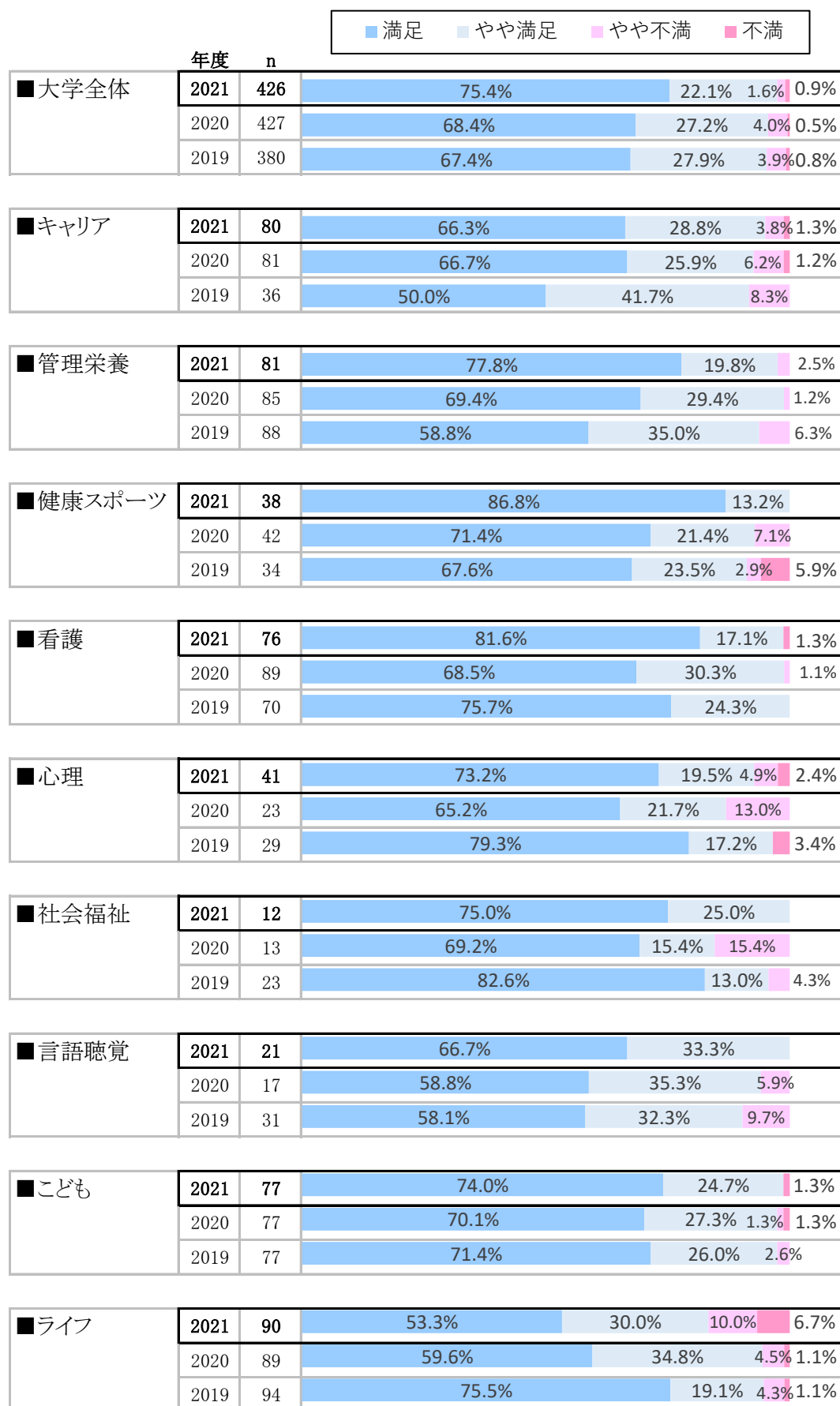
※グラフ内、0%は表示省略

			<div> <div>■ 満足</div> <div>■ やや満足</div> <div>■ やや不満</div> <div>■ 不満</div> </div>			
	年度	n				
■ 大学全体	2021	426	57.0%	39.2%	2.3%	1.4%
	2020	428	43.5%	49.5%	5.6%	1.4%
	2019	381	46.2%	47.8%	5.0%	1.0%
■ キャリア	2021	80	48.8%	45.0%	2.5%	3.8%
	2020	82	45.1%	45.1%	7.3%	2.4%
	2019	36	30.6%	63.9%	5.6%	
■ 管理栄養	2021	81	40.7%	54.3%	2.5%	2.5%
	2020	85	24.7%	64.7%	7.1%	3.5%
	2019	80	31.3%	55.0%	11.3%	2.5%
■ 健康スポーツ	2021	38	84.2%	15.8%		
	2020	42	31.0%	59.5%	9.5%	
	2019	34	35.3%	61.8%	2.9%	
■ 看護	2021	76	51.3%	44.7%	3.9%	
	2020	89	44.9%	49.4%	4.5%	1.1%
	2019	71	53.5%	40.8%	2.8%	2.8%
■ 心理	2021	42	57.1%	35.7%	4.8%	2.4%
	2020	23	65.2%	34.8%		
	2019	29	65.5%	34.5%		
■ 社会福祉	2021	12	66.7%	33.3%		
	2020	13	53.8%	46.2%		
	2019	23	91.3%	8.7%		
■ 言語聴覚	2021	21	61.9%	33.3%	4.8%	
	2020	17	41.2%	58.8%		
	2019	31	51.6%	45.2%	3.2%	
■ こども	2021	76	72.4%	27.6%		
	2020	77	59.7%	35.1%	5.2%	
	2019	77	44.2%	50.6%	5.2%	
■ ライフ	2021	90	46.7%	45.6%	4.4%	3.3%
	2020	89	40.4%	53.9%	4.5%	1.1%
	2019	94	41.5%	48.9%	9.6%	

6.回答結果

【Q1-4】友人との出会いについての満足度

※グラフ内、0%は表示省略



6.回答結果

【Q1-5】在学中の自分の成長についての満足度

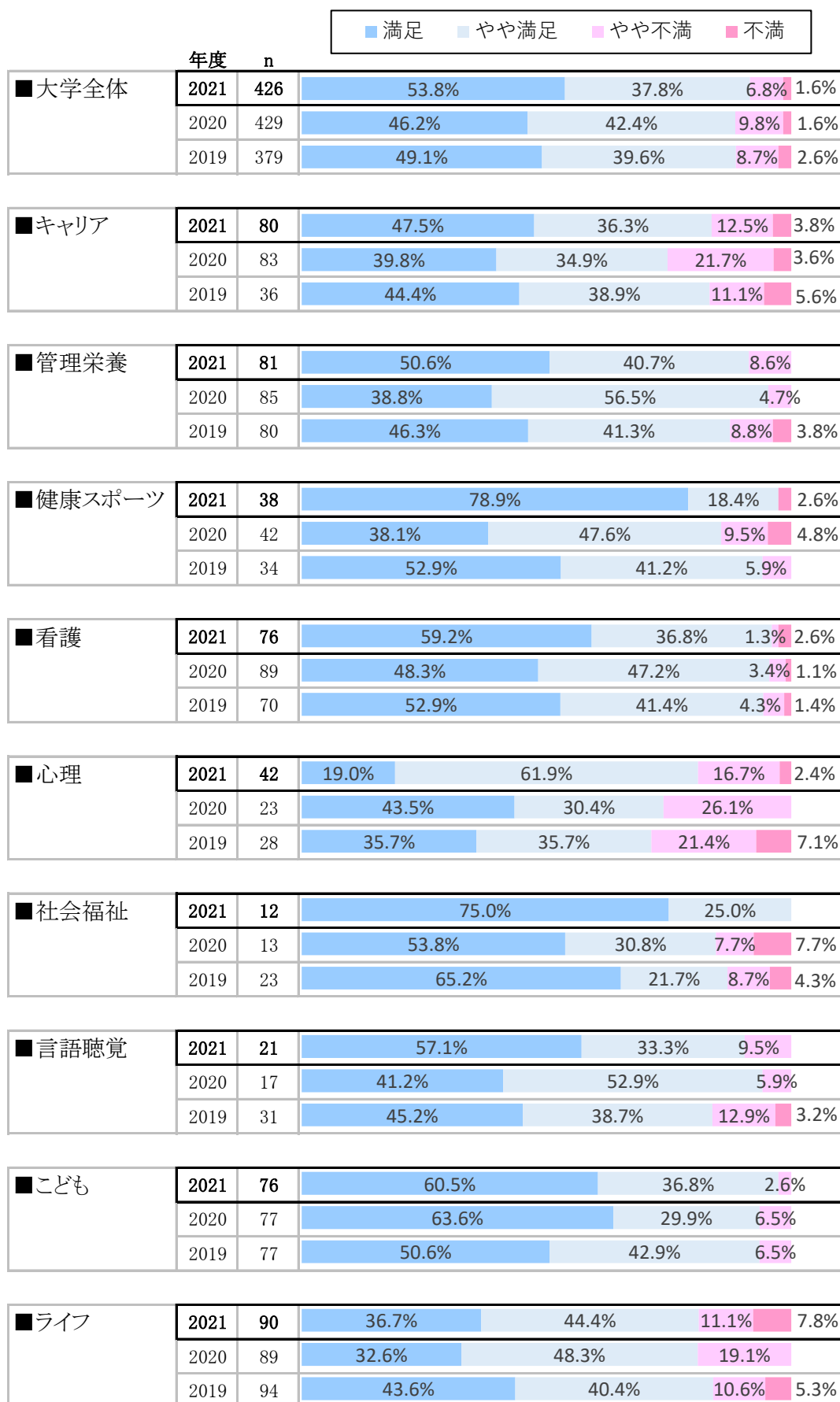
※グラフ内、0%は表示省略

		■ 満足 ■ やや満足 ■ やや不満 ■ 不満				
	年度	n				
■ 大学全体	2021	425	43.1%	49.2%	6.8%	0.9%
	2020	428	39.7%	52.6%	6.5%	1.2%
	2019	381	29.9%	61.2%	7.3%	1.6%
■ キャリア	2021	80	36.3%	52.5%	8.8%	2.5%
	2020	82	37.8%	47.6%	12.2%	2.4%
	2019	36	25.0%	61.1%	13.9%	
■ 管理栄養	2021	81	37.0%	55.6%	7.4%	
	2020	85	29.4%	63.5%	7.1%	
	2019	80	30.0%	62.5%	5.0%	2.5%
■ 健康スポーツ	2021	38	68.4%	31.6%		
	2020	42	40.5%	47.6%	4.8%	7.1%
	2019	34	32.4%	52.9%	8.8%	5.9%
■ 看護	2021	76	43.4%	52.6%	2.6%	1.3%
	2020	89	43.8%	51.7%	4.5%	
	2019	71	31.0%	62.0%	5.6%	1.4%
■ 心理	2021	41	24.4%	53.7%	19.5%	2.4%
	2020	23	65.2%	30.4%		4.3%
	2019	29	24.1%	65.5%	10.3%	
■ 社会福祉	2021	12	66.7%	25.0%	8.3%	
	2020	13	46.2%	38.5%	15.4%	
	2019	23	60.9%	34.8%		4.3%
■ 言語聴覚	2021	21	33.3%	57.1%	9.5%	
	2020	17	41.2%	58.8%		
	2019	31	19.4%	64.5%	12.9%	3.2%
■ こども	2021	76	52.6%	43.4%	3.9%	
	2020	77	39.0%	57.1%	3.9%	
	2019	77	27.3%	67.5%	5.2%	
■ ライフ	2021	90	28.9%	51.1%	13.3%	6.7%
	2020	89	32.6%	44.9%	20.2%	2.2%
	2019	94	34.0%	53.2%	10.6%	2.1%

6.回答結果

【Q1-6】自分の卒業後の進路先についての満足度

※グラフ内、0%は表示省略



6.回答結果

【Q1-7】女子大を選択したことについての満足度

※グラフ内、0%は表示省略

			<div>■ 満足 ■ やや満足 ■ やや不満 ■ 不満</div>			
	年度	n				
■ 大学全体	2021	427	<div><div>50.8%</div><div>38.4%</div><div>8.2%</div><div>2.6%</div></div>			
	2020	428	<div><div>40.4%</div><div>43.9%</div><div>13.8%</div><div>1.9%</div></div>			
	2019	379	<div><div>40.9%</div><div>44.6%</div><div>12.1%</div><div>2.4%</div></div>			
■ キャリア	2021	80	<div><div>46.3%</div><div>40.0%</div><div>10.0%</div><div>3.8%</div></div>			
	2020	82	<div><div>50.0%</div><div>34.1%</div><div>13.4%</div><div>2.4%</div></div>			
	2019	35	<div><div>31.4%</div><div>48.6%</div><div>17.1%</div><div>2.9%</div></div>			
■ 管理栄養	2021	81	<div><div>43.2%</div><div>45.7%</div><div>8.6%</div><div>2.5%</div></div>			
	2020	85	<div><div>30.6%</div><div>51.8%</div><div>15.3%</div><div>2.4%</div></div>			
	2019	80	<div><div>41.3%</div><div>45.0%</div><div>12.5%</div><div>1.3%</div></div>			
■ 健康スポーツ	2021	38	<div><div>68.4%</div><div>28.9%</div><div>2.6%</div></div>			
	2020	42	<div><div>42.9%</div><div>42.9%</div><div>9.5%</div><div>4.8%</div></div>			
	2019	34	<div><div>47.1%</div><div>26.5%</div><div>17.6%</div><div>8.8%</div></div>			
■ 看護	2021	76	<div><div>40.8%</div><div>44.7%</div><div>10.5%</div><div>3.9%</div></div>			
	2020	89	<div><div>37.1%</div><div>49.4%</div><div>11.2%</div><div>2.2%</div></div>			
	2019	71	<div><div>40.8%</div><div>50.7%</div><div>7.0%</div><div>1.4%</div></div>			
■ 心理	2021	42	<div><div>52.4%</div><div>31.0%</div><div>16.7%</div></div>			
	2020	23	<div><div>52.2%</div><div>26.1%</div><div>21.7%</div></div>			
	2019	29	<div><div>37.9%</div><div>48.3%</div><div>13.8%</div></div>			
■ 社会福祉	2021	12	<div><div>75.0%</div><div>25.0%</div></div>			
	2020	13	<div><div>53.8%</div><div>23.1%</div><div>23.1%</div></div>			
	2019	23	<div><div>65.2%</div><div>30.4%</div><div>4.3%</div></div>			
■ 言語聴覚	2021	21	<div><div>52.4%</div><div>38.1%</div><div>9.5%</div></div>			
	2020	17	<div><div>47.1%</div><div>29.4%</div><div>23.5%</div></div>			
	2019	30	<div><div>43.3%</div><div>33.3%</div><div>20.0%</div><div>3.3%</div></div>			
■ こども	2021	77	<div><div>59.7%</div><div>33.8%</div><div>5.2%</div><div>1.3%</div></div>			
	2020	77	<div><div>36.4%</div><div>51.9%</div><div>11.7%</div></div>			
	2019	77	<div><div>35.1%</div><div>51.9%</div><div>10.4%</div><div>2.6%</div></div>			
■ ライフ	2021	89	<div><div>44.9%</div><div>38.2%</div><div>13.5%</div><div>3.4%</div></div>			
	2020	89	<div><div>40.4%</div><div>39.3%</div><div>19.1%</div><div>1.1%</div></div>			
	2019	93	<div><div>50.5%</div><div>37.6%</div><div>9.7%</div><div>2.2%</div></div>			

6.回答結果

【Q2-1】学生サポートセンターの対応についての満足度

※グラフ内、0%は表示省略
※2020年度以降、「利用したことがない」を除く回答割合

		<div><div>■ 満足</div><div>■ やや満足</div><div>■ やや不満</div><div>■ 不満</div></div>						
		年度	n					利用率
■ 大学全体	2021	422	<div><div>45.5%</div><div>46.0%</div><div>6.4%</div><div>2.1%</div></div>					99.5%
	2020	417	<div><div>39.6%</div><div>50.1%</div><div>6.0%</div><div>4.3%</div></div>					97.4%
	2019	383	<div><div>32.9%</div><div>48.3%</div><div>14.6%</div><div>4.2%</div></div>					—
■ キャリア	2021	79	<div><div>41.8%</div><div>49.4%</div><div>6.3%</div><div>2.5%</div></div>					100.0%
	2020	81	<div><div>32.1%</div><div>50.6%</div><div>13.6%</div><div>3.7%</div></div>					97.6%
	2019	36	<div><div>36.1%</div><div>50.0%</div><div>11.1%</div><div>2.8%</div></div>					—
■ 管理栄養	2021	80	<div><div>45.0%</div><div>42.5%</div><div>7.5%</div><div>5.0%</div></div>					100.0%
	2020	82	<div><div>39.0%</div><div>57.3%</div><div>2.4%</div><div>1.2%</div></div>					97.6%
	2019	81	<div><div>29.6%</div><div>54.3%</div><div>12.3%</div><div>3.7%</div></div>					—
■ 健康スポーツ	2021	38	<div><div>60.5%</div><div>28.9%</div><div>7.9%</div><div>2.6%</div></div>					100.0%
	2020	41	<div><div>36.6%</div><div>43.9%</div><div>9.8%</div><div>9.8%</div></div>					97.6%
	2019	34	<div><div>41.2%</div><div>44.1%</div><div>8.8%</div><div>5.9%</div></div>					—
■ 看護	2021	76	<div><div>48.7%</div><div>47.4%</div><div>2.6%</div><div>1.3%</div></div>					100.0%
	2020	88	<div><div>42.0%</div><div>55.7%</div><div></div><div>2.3%</div></div>					98.9%
	2019	71	<div><div>32.4%</div><div>43.7%</div><div>18.3%</div><div>5.6%</div></div>					—
■ 心理	2021	40	<div><div>37.5%</div><div>40.0%</div><div>22.5%</div><div></div></div>					95.2%
	2020	23	<div><div>13.0%</div><div>34.8%</div><div>21.7%</div><div>30.4%</div></div>					100.0%
	2019	29	<div><div>27.6%</div><div>41.4%</div><div>27.6%</div><div>3.4%</div></div>					—
■ 社会福祉	2021	12	<div><div>50.0%</div><div>41.7%</div><div>8.3%</div><div></div></div>					100.0%
	2020	13	<div><div>46.2%</div><div>46.2%</div><div>7.7%</div><div></div></div>					100.0%
	2019	24	<div><div>58.3%</div><div>29.2%</div><div>12.5%</div><div></div></div>					—
■ 言語聴覚	2021	21	<div><div>52.4%</div><div>47.6%</div><div></div><div></div></div>					100.0%
	2020	15	<div><div>40.0%</div><div>46.7%</div><div>13.3%</div><div></div></div>					88.2%
	2019	31	<div><div>19.4%</div><div>35.5%</div><div>29.0%</div><div>16.1%</div></div>					—
■ こども	2021	76	<div><div>40.8%</div><div>56.6%</div><div></div><div>2.6%</div></div>					100.0%
	2020	74	<div><div>54.1%</div><div>44.6%</div><div></div><div>1.4%</div></div>					96.1%
	2019	77	<div><div>31.2%</div><div>61.0%</div><div>7.8%</div><div></div></div>					—
■ ライフ	2021	66	<div><div>50.0%</div><div>39.4%</div><div>7.6%</div><div>3.0%</div></div>					73.3%
	2020	81	<div><div>48.1%</div><div>43.2%</div><div>6.2%</div><div>2.5%</div></div>					91.0%
	2019	93	<div><div>40.9%</div><div>47.3%</div><div>8.6%</div><div>3.2%</div></div>					—

6.回答結果

【Q2-2】保健室の対応についての満足度

※グラフ内、0%は表示省略
※2020年度以降、「利用したことがない」を除く回答割合

		年度 n		<div> <div>■ 満足</div> <div>■ やや満足</div> <div>■ やや不満</div> <div>■ 不満</div> </div>				利用率
■ 大学全体	2021	315	60.3%	37.8%	1.9%	0.0%		76.3%
	2020	318	49.7%	46.9%	3.1%	0.3%		74.5%
	2019	373	49.3%	46.4%	2.9%	1.3%		—
■ キャリア	2021	46	56.5%	41.3%	2.2%			59.7%
	2020	60	45.0%	51.7%	3.3%			74.1%
	2019	36	41.7%	52.8%	5.6%			—
■ 管理栄養	2021	61	55.7%	42.6%	1.6%			79.2%
	2020	57	49.1%	45.6%	5.3%			67.1%
	2019	78	46.2%	50.0%	2.6%	1.3%		—
■ 健康スポーツ	2021	33	75.8%	24.2%				100.0%
	2020	31	51.6%	45.2%	3.2%			73.8%
	2019	33	39.4%	54.5%	3.0%	3.0%		—
■ 看護	2021	59	57.6%	40.7%	1.7%			78.7%
	2020	63	49.2%	47.6%	3.2%			70.8%
	2019	71	62.0%	38.0%				—
■ 心理	2021	29	65.5%	31.0%	3.4%			69.0%
	2020	20	60.0%	35.0%	5.0%			87.0%
	2019	29	44.8%	37.9%	6.9%	10.3%		—
■ 社会福祉	2021	10	60.0%	30.0%	10.0%			90.9%
	2020	11	45.5%	45.5%	9.1%			84.6%
	2019	21	71.4%	19.0%	9.5%			—
■ 言語聴覚	2021	14	50.0%	42.9%	7.1%			66.7%
	2020	12	50.0%	50.0%				70.6%
	2019	31	54.8%	41.9%	3.2%			—
■ こども	2021	63	61.9%	38.1%				81.8%
	2020	64	51.6%	46.9%	1.6%			83.1%
	2019	74	41.9%	56.8%	1.4%			—
■ ライフ	2021	35	60.0%	37.1%	2.9%			39.8%
	2020	52	75.0%	23.1%	1.9%			58.4%
	2019	90	61.1%	36.7%	2.2%			—

6.回答結果

【Q2-3】就職支援センターの対応についての満足度

※グラフ内、0%は表示省略
※2020年度以降、「利用したことがない」を除く回答割合

		<div><div>■ 満足</div><div>■ やや満足</div><div>■ やや不満</div><div>■ 不満</div></div>					
	年度	n					利用率
■ 大学全体	2021	361	<div><div></div><div></div><div></div></div> 53.5%	39.9%	<div><div></div><div></div></div> 5.5%	1.1%	85.5%
	2020	376	<div><div></div><div></div><div></div></div> 53.5%	42.3%	<div><div></div><div></div></div> 3.5%	0.8%	88.1%
	2019	279	<div><div></div><div></div><div></div></div> 58.8%	32.2%	<div><div></div><div></div></div> 7.7%	1.3%	—
■ キャリア	2021	72	<div><div></div><div></div><div></div></div> 59.7%	31.9%	<div><div></div><div></div></div> 5.6%	2.8%	91.1%
	2020	77	<div><div></div><div></div><div></div></div> 42.9%	49.4%	<div><div></div><div></div></div> 6.5%	1.3%	95.1%
	2019	36	<div><div></div><div></div><div></div></div> 55.6%	36.1%	<div><div></div><div></div></div> 8.3%		—
■ 管理栄養	2021	75	<div><div></div><div></div><div></div></div> 48.0%	45.3%	<div><div></div><div></div></div> 6.7%		93.8%
	2020	82	<div><div></div><div></div><div></div></div> 50.0%	47.6%	<div><div></div><div></div></div>	2.4%	96.5%
	2019	80	<div><div></div><div></div><div></div></div> 60.0%	31.3%	<div><div></div><div></div></div> 7.5%	1.3%	—
■ 健康スポーツ	2021	36	<div><div></div><div></div><div></div></div> 61.1%	36.1%	<div><div></div><div></div></div>	2.8%	97.3%
	2020	34	<div><div></div><div></div><div></div></div> 58.8%	41.2%	<div><div></div><div></div></div>		81.0%
	2019	34	<div><div></div><div></div><div></div></div> 64.7%	32.4%	<div><div></div><div></div></div>	2.9%	—
■ 看護	2021	69	<div><div></div><div></div><div></div></div> 52.2%	42.0%	<div><div></div><div></div></div> 4.3%	1.4%	90.8%
	2020	74	<div><div></div><div></div><div></div></div> 58.1%	41.9%	<div><div></div><div></div></div>		83.1%
	2019	72	<div><div></div><div></div><div></div></div> 62.5%	29.2%	<div><div></div><div></div></div> 6.9%	1.4%	—
■ 心理	2021	31	<div><div></div><div></div><div></div></div> 58.1%	32.3%	<div><div></div><div></div></div> 6.5%	3.2%	75.6%
	2020	22	<div><div></div><div></div><div></div></div> 50.0%	18.2%	<div><div></div><div></div></div> 22.7%	9.1%	95.7%
	2019	28	<div><div></div><div></div><div></div></div> 42.9%	28.6%	<div><div></div><div></div></div> 21.4%	7.1%	—
■ 社会福祉	2021	12	<div><div></div><div></div><div></div></div> 66.7%	25.0%	<div><div></div><div></div></div> 8.3%		100.0%
	2020	13	<div><div></div><div></div><div></div></div> 69.2%	30.8%	<div><div></div><div></div></div>		100.0%
	2019	23	<div><div></div><div></div><div></div></div> 87.0%		<div><div></div><div></div></div> 8.7%	4.3%	—
■ 言語聴覚	2021	14	<div><div></div><div></div><div></div></div> 50.0%	42.9%	<div><div></div><div></div></div> 7.1%		70.0%
	2020	10	<div><div></div><div></div><div></div></div> 60.0%	40.0%	<div><div></div><div></div></div>		58.8%
	2019	29	<div><div></div><div></div><div></div></div> 37.9%	41.4%	<div><div></div><div></div></div> 17.2%	3.4%	—
■ こども	2021	52	<div><div></div><div></div><div></div></div> 44.2%	50.0%	<div><div></div><div></div></div> 5.8%		67.5%
	2020	64	<div><div></div><div></div><div></div></div> 59.4%	39.1%	<div><div></div><div></div></div>	1.6%	83.1%
	2019	77	<div><div></div><div></div><div></div></div> 58.4%	39.0%	<div><div></div><div></div></div>	2.6%	—
■ ライフ	2021	82	<div><div></div><div></div><div></div></div> 53.7%	32.9%	<div><div></div><div></div></div> 12.2%	1.2%	91.1%
	2020	79	<div><div></div><div></div><div></div></div> 54.4%	39.2%	<div><div></div><div></div></div> 5.1%	1.3%	88.8%
	2019	92	<div><div></div><div></div><div></div></div> 68.5%	25.0%	<div><div></div><div></div></div> 6.5%		—

6.回答結果

【Q2-4】図書館の対応についての満足度

※グラフ内、0%は表示省略
※2020年度以降、「利用したことがない」を除く回答割合

		年度 n		<div> <div>■ 満足</div> <div>■ やや満足</div> <div>■ やや不満</div> <div>■ 不満</div> </div>				利用率
■ 大学全体	2021	408	52.9%	42.9%	3.9%	0.2%		96.9%
	2020	407	45.0%	47.7%	5.7%	1.7%		95.1%
	2019	382	49.5%	42.9%	6.3%	1.3%		—
■ キャリア	2021	74	45.9%	43.2%	9.5%	1.4%		93.7%
	2020	77	40.3%	49.4%	7.8%	2.6%		93.9%
	2019	36	38.9%	47.2%	11.1%	2.8%		—
■ 管理栄養	2021	78	57.7%	42.3%				98.7%
	2020	81	48.1%	50.6%		1.2%		95.3%
	2019	81	49.4%	44.4%	6.2%			—
■ 健康スポーツ	2021	35	65.7%	31.4%	2.9%			100.0%
	2020	35	40.0%	54.3%		5.7%		83.3%
	2019	34	47.1%	44.1%	5.9%	2.9%		—
■ 看護	2021	76	50.0%	43.4%	6.6%			100.0%
	2020	88	34.1%	55.7%	6.8%	3.4%		98.9%
	2019	71	59.2%	35.2%	5.6%			—
■ 心理	2021	41	51.2%	43.9%	4.9%			97.6%
	2020	22	54.5%	36.4%	4.5%	4.5%		95.7%
	2019	29	41.4%	44.8%	13.8%			—
■ 社会福祉	2021	12	58.3%	41.7%				100.0%
	2020	13	53.8%	23.1%	15.4%	7.7%		100.0%
	2019	24	58.3%	33.3%	4.2%	4.2%		—
■ 言語聴覚	2021	21	57.1%	38.1%		4.8%		100.0%
	2020	17	64.7%	29.4%		5.9%		100.0%
	2019	30	43.3%	46.7%	10.0%			—
■ こども	2021	71	50.7%	49.3%				92.2%
	2020	74	52.7%	41.9%		5.4%		96.1%
	2019	77	49.4%	46.8%		1.3%		—
■ ライフ	2021	43	62.8%	30.2%	2.3%	4.7%		47.8%
	2020	67	58.2%	37.3%	1.5%	3.0%		75.3%
	2019	92	54.3%	40.2%		5.4%		—

6.回答結果

【Q2-5】学科コモンズの対応についての満足度

※グラフ内、0%は表示省略
※2020年度以降、「利用したことがない」を除く回答割合

		■ 満足 やや満足 ■ やや不満 ■ 不満							
		年度	n					利用率	
■ 大学全体	2021	420	67.6%		30.5%	1.7%	0.2%	99.1%	
	2020	417	60.4%		37.2%	1.7%	0.7%	97.4%	
	2019	380	52.9%		41.1%	4.7%	1.3%	—	
■ キャリア	2021	79	64.6%		34.2%		1.3%	98.8%	
	2020	79	72.2%		25.3%		1.3%	96.3%	
	2019	36	52.8%		41.7%		5.6%	—	
■ 管理栄養	2021	80	58.8%		38.8%		2.5%	100.0%	
	2020	84	50.0%		47.6%		2.4%	98.8%	
	2019	80	43.8%		45.0%		8.8%	2.5%	—
■ 健康スポーツ	2021	36	77.8%		22.2%			100.0%	
	2020	40	57.5%		42.5%			95.2%	
	2019	34	47.1%		47.1%		2.9%	2.9%	—
■ 看護	2021	74	67.6%		29.7%		2.7%	97.4%	
	2020	87	54.0%		42.5%		2.3%	1.1%	97.8%
	2019	71	50.7%		42.3%		5.6%	1.4%	—
■ 心理	2021	41	78.0%		17.1%		2.4%	2.4%	97.6%
	2020	23	82.6%		13.0%			4.3%	100.0%
	2019	29	79.3%		10.3%		6.9%	3.4%	—
■ 社会福祉	2021	12	91.7%		8.3%				100.0%
	2020	13	76.9%		23.1%				100.0%
	2019	23	78.3%		21.7%				—
■ 言語聴覚	2021	21	61.9%		33.3%			4.8%	100.0%
	2020	17	64.7%		29.4%			5.9%	100.0%
	2019	31	48.4%		48.4%			3.2%	—
■ こども	2021	77	67.5%		32.5%				100.0%
	2020	74	58.1%		40.5%			1.4%	96.1%
	2019	76	51.3%		47.4%			1.3%	—
■ ライフ	2021	69	68.1%		31.9%				76.7%
	2020	82	65.9%		31.7%		1.2%	1.2%	92.1%
	2019	93	64.5%		32.3%			3.2%	—

6.回答結果

【Q2-6】国際交流センターの対応についての満足度

※グラフ内、0%は表示省略
※2020年度以降、「利用したことがない」を除く回答割合

		年度 n		<div> <div>■ 満足</div> <div>■ やや満足</div> <div>■ やや不満</div> <div>■ 不満</div> </div>				利用率
■ 大学全体	2021	170	52.9%	44.1%	2.4%	0.6%		42.6%
	2020	159	45.9%	49.7%	3.1%	1.3%		37.1%
	2019	343	31.5%	55.1%	9.9%	3.5%		—
■ キャリア	2021	32	50.0%	46.9%	3.1%			42.7%
	2020	45	44.4%	48.9%	6.7%			54.9%
	2019	36	30.6%	63.9%	5.6%			—
■ 管理栄養	2021	35	48.6%	48.6%	2.9%			49.3%
	2020	28	46.4%	42.9%	3.6%	7.1%		32.9%
	2019	74	32.4%	51.4%	12.2%	4.1%		—
■ 健康スポーツ	2021	28	78.6%	21.4%				90.3%
	2020	14	50.0%	50.0%				33.3%
	2019	32	25.0%	62.5%	6.3%	6.3%		—
■ 看護	2021	39	46.2%	53.8%				54.2%
	2020	29	41.4%	58.6%				32.6%
	2019	63	33.3%	54.0%	9.5%	3.2%		—
■ 心理	2021	11	54.5%	36.4%	9.1%			26.2%
	2020	6	50.0%	33.3%	16.7%			26.1%
	2019	27	29.6%	37.0%	29.6%	3.7%		—
■ 社会福祉	2021	5	40.0%	40.0%	20.0%			45.5%
	2020	0	2020年度利用者なし					0.0%
	2019	13	38.5%	38.5%	7.7%	15.4%		—
■ 言語聴覚	2021	2	50.0%	50.0%				10.0%
	2020	10	70.0%	30.0%				58.8%
	2019	26	34.6%	42.3%	19.2%	3.8%		—
■ こども	2021	18	44.4%	50.0%				23.4%
	2020	27	40.7%	59.3%				35.1%
	2019	72	30.6%	66.7%	1.4%	1.4%		—
■ ライフ	2021	19	68.4%	26.3%	5.3%			21.8%
	2020	30	60.0%	36.7%	3.3%			33.7%
	2019	83	31.3%	57.8%	8.4%	2.4%		—

6.回答結果

【Q2-7】学習ステーションの対応についての満足度

※グラフ内、0%は表示省略
※2020年度以降、「利用したことがない」を除く回答割合

		年度 n		<div> <div>■ 満足</div> <div>■ やや満足</div> <div>■ やや不満</div> <div>■ 不満</div> </div>				利用率
■ 大学全体	2021	404	50.2%	43.6%	4.7%	1.5%		95.5%
	2020	401	47.4%	47.1%	4.2%	1.2%		93.9%
	2019	377	49.1%	42.4%	6.9%	1.6%		—
■ キャリア	2021	77	39.0%	50.6%	7.8%	2.6%		96.3%
	2020	73	43.8%	47.9%	6.8%	1.4%		90.1%
	2019	36	47.2%	47.2%	5.6%			—
■ 管理栄養	2021	80	41.3%	52.5%	5.0%	1.3%		100.0%
	2020	84	46.4%	52.4%		1.2%		98.8%
	2019	79	45.6%	44.3%	7.6%	2.5%		—
■ 健康スポーツ	2021	36	75.0%	25.0%				100.0%
	2020	40	57.5%	40.0%		2.5%		95.2%
	2019	34	58.8%	35.3%	5.9%			—
■ 看護	2021	75	45.3%	46.7%	5.3%	2.7%		98.7%
	2020	87	50.6%	37.9%	9.2%	2.3%		97.8%
	2019	70	58.6%	37.1%	2.9%	1.4%		—
■ 心理	2021	29	48.3%	48.3%		3.4%		70.7%
	2020	18	22.2%	61.1%	11.1%	5.6%		78.3%
	2019	29	27.6%	41.4%	27.6%	3.4%		—
■ 社会福祉	2021	12	75.0%	25.0%				100.0%
	2020	11	54.5%	45.5%				84.6%
	2019	22	68.2%	22.7%	4.5%	4.5%		—
■ 言語聴覚	2021	21	66.7%	33.3%				100.0%
	2020	15	60.0%	33.3%	6.7%			88.2%
	2019	31	38.7%	48.4%	12.9%			—
■ こども	2021	74	56.8%	36.5%	5.4%	1.4%		96.1%
	2020	73	45.2%	54.8%				94.8%
	2019	76	47.4%	50.0%	1.3%	1.3%		—
■ ライフ	2021	28	60.7%	28.6%	10.7%			31.8%
	2020	58	48.3%	48.3%	1.7%	1.7%		65.2%
	2019	89	40.4%	52.8%	6.7%			—

6.回答結果

【Q2-8】女性キャリア開発研究センターの対応についての満足度

※グラフ内、0%は表示省略
※2020年度以降、「利用したことがない」を除く回答割合

		年度		n	<div> <div>■ 満足</div> <div>■ やや満足</div> <div>■ やや不満</div> <div>■ 不満</div> </div>				利用率
■ 大学全体	2021	176	48.9%	49.4%	1.7%				44.2%
	2020	191	41.4%	55.0%	2.1%	1.6%			44.7%
	2019	346	33.5%	53.2%	9.2%	4.0%			—
■ キャリア	2021	50	42.0%	58.0%					64.1%
	2020	58	41.4%	50.0%	5.2%	3.4%			71.6%
	2019	36	33.3%	58.3%	8.3%				—
■ 管理栄養	2021	30	43.3%	56.7%					43.5%
	2020	39	33.3%	66.7%					45.9%
	2019	5	36.0%	48.0%	10.7%	5.3%			—
■ 健康スポーツ	2021	27	66.7%	33.3%					90.0%
	2020	15	40.0%	60.0%					35.7%
	2019	32	25.0%	59.4%	12.5%	3.1%			—
■ 看護	2021	33	54.5%	45.5%					46.5%
	2020	18	55.6%	44.4%					20.2%
	2019	65	33.8%	55.4%	6.2%	4.6%			—
■ 心理	2021	13	38.5%	46.2%	15.4%				31.0%
	2020	17	29.4%	58.8%	5.9%	5.9%			73.9%
	2019	26	34.6%	34.6%	19.2%	11.5%			—
■ 社会福祉	2021	7	42.9%	42.9%	14.3%				63.6%
	2020	3	33.3%	66.7%					23.1%
	2019	16	56.3%	25.0%	12.5%	6.3%			—
■ 言語聴覚	2021	2	50.0%	50.0%					10.0%
	2020	9	55.6%	44.4%					52.9%
	2019	23	32.0%	52.0%	12.0%	4.0%			—
■ こども	2021	14	50.0%	50.0%					18.2%
	2020	32	46.9%	53.1%					41.6%
	2019	71	29.6%	64.8%	4.2%	1.4%			—
■ ライフ	2021	16	68.8%	31.3%					18.6%
	2020	25	60.0%	36.0%	4.0%				28.1%
	2019	84	32.1%	58.3%	8.3%	1.2%			—

6.回答結果

【Q2-9】教職・保育職支援センターの対応についての満足度

※教職・保育職支援センターは2019年度より設問追加

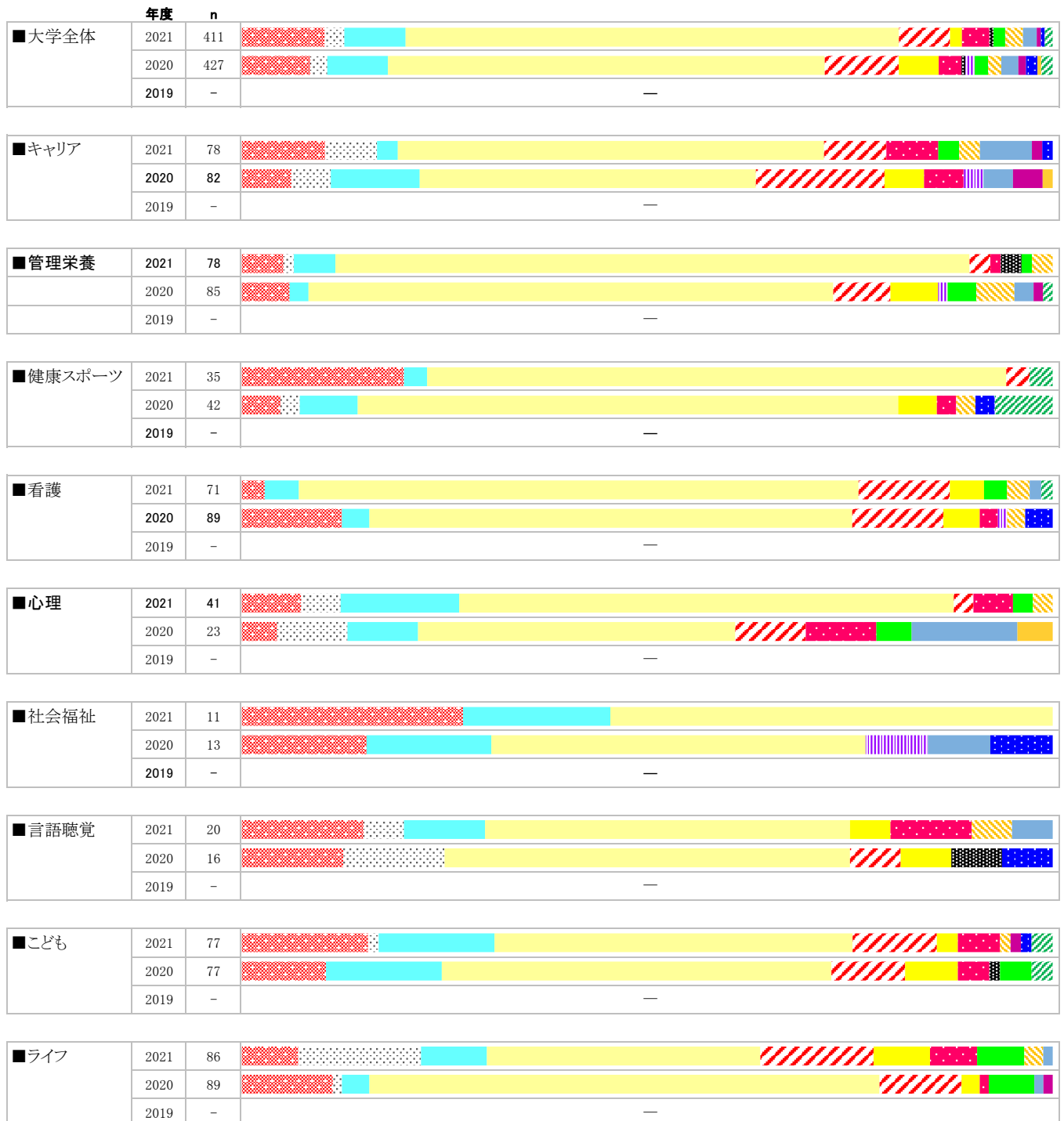
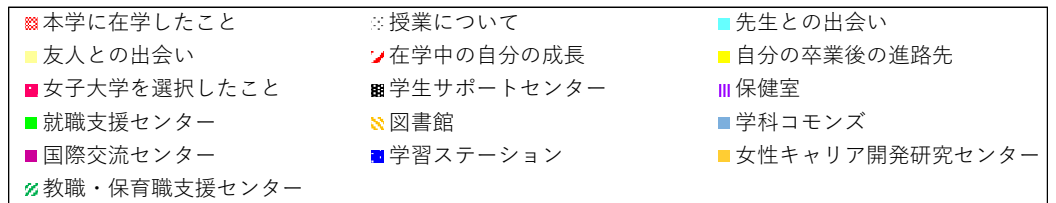
※グラフ内、0%は表示省略
※2020年度以降、「利用したことがない」を除く回答割合

		年度		n	<div> <div>■ 満足</div> <div>■ やや満足</div> <div>■ やや不満</div> <div>■ 不満</div> </div>				利用率
■ 大学全体	2021	209	53.6%	43.5%	2.9%				53.3%
	2020	183	49.2%	44.8%	4.4%	1.6%			42.8%
	2019	—	35.8%	51.2%	9.3%	3.8%			—
■ キャリア	2021	28	28.6%	67.9%	3.6%				37.3%
	2020	30	43.3%	46.7%	10.0%				36.6%
	2019	—	27.8%	66.7%	5.6%				—
■ 管理栄養	2021	26	42.3%	57.7%					38.8%
	2020	15	33.3%	66.7%					17.6%
	2019	—	27.4%	64.4%	6.8%	1.4%			—
■ 健康スポーツ	2021	29	75.9%	24.1%					96.7%
	2020	17	47.1%	52.9%					40.5%
	2019	—	25.0%	62.5%	6.3%	6.3%			—
■ 看護	2021	34	50.0%	50.0%					48.6%
	2020	28	50.0%	42.9%	7.1%				31.5%
	2019	—	33.3%	57.1%	4.8%	4.8%			—
■ 心理	2021	8	50.0%	37.5%	12.5%				19.0%
	2020	7	28.6%	42.9%	28.6%				30.4%
	2019	—	30.8%	38.5%	23.1%	7.7%			—
■ 社会福祉	2021	5	60.0%	40.0%					45.5%
	2020	3	66.7%	33.3%					23.1%
	2019	—	60.0%	20.0%	13.3%	6.7%			—
■ 言語聴覚	2021	2	50.0%	50.0%					10.0%
	2020	7	57.1%	42.9%					41.2%
	2019	—	26.1%	47.8%	21.7%	4.3%			—
■ こども	2021	77	59.7%	35.1%	5.2%				100.0%
	2020	76	55.3%	40.8%	2.6%	1.3%			98.7%
	2019	—	53.9%	32.9%	9.2%	3.9%			—
■ ライフ	2021	16	62.5%	37.5%					18.6%
	2020	25	60.0%	36.0%	4.0%				28.1%
	2019	—	30.5%	59.8%	8.5%	1.2%			—

6.回答結果

【Q3】Q1・Q2の項目で最も満足している項目(グラフ)

※詳細は次ページ集計表参照



【Q3】Q1・Q2の項目で最も満足している項目(集計表)

		n	本学 に在学した こと	授業 について	先生 との出会い	友人 との出会い	在学 中の自分 の成長	自分 の卒業後 の進路先	女子大 学を選択 したこと	学生サ ポートセ ンター	保健 室	就職支 援センタ ー	図書 館	学科コ モンズ	国際交 流センタ ー	学習ス テーショ ン	女性キ ャリア開 発研究セ ンター	教職・保 育職支援 センター
大学全体	2021	497	9.7%	4.6%	7.6%	56.1%	7.6%	2.4%	3.8%	0.4%	0.0%	2.2%	2.2%	1.6%	0.4%	0.4%	0.0%	0.8%
	2020	427	8.4%	2.1%	7.5%	53.9%	9.1%	4.9%	2.8%	0.5%	1.2%	1.6%	1.6%	2.1%	0.9%	1.4%	0.5%	1.4%
キャリア	2021	78	10.3%	6.4%	2.6%	52.6%	7.7%	0.0%	6.4%	0.0%	0.0%	2.6%	2.6%	6.4%	1.3%	1.3%	0.0%	0.0%
	2020	82	6.1%	4.9%	11.0%	41.5%	15.9%	4.9%	4.9%	0.0%	2.4%	0.0%	0.0%	3.7%	3.7%	0.0%	1.2%	0.0%
管理栄養士	2021	78	5.1%	1.3%	5.1%	78.2%	2.6%	0.0%	1.3%	2.6%	0.0%	1.3%	2.6%	0.0%	0.0%	0.0%	0.0%	0.0%
	2020	85	5.9%	0.0%	2.4%	64.7%	7.1%	5.9%	0.0%	0.0%	1.2%	3.5%	4.7%	2.4%	1.2%	0.0%	0.0%	1.2%
健康スポーツ	2021	35	20.0%	0.0%	2.9%	71.4%	2.9%	0.0%	0.0%	0.0%	0.0%	0.0%	0.0%	0.0%	0.0%	0.0%	0.0%	2.9%
	2020	42	4.8%	2.4%	7.1%	66.7%	0.0%	4.8%	2.4%	0.0%	0.0%	0.0%	2.4%	0.0%	0.0%	2.4%	0.0%	7.1%
看護	2021	71	2.8%	0.0%	4.2%	69.0%	11.3%	4.2%	0.0%	0.0%	0.0%	2.8%	2.8%	1.4%	0.0%	0.0%	0.0%	1.4%
	2020	89	12.4%	0.0%	3.4%	59.6%	11.2%	4.5%	2.2%	0.0%	1.1%	0.0%	2.2%	0.0%	0.0%	3.4%	0.0%	0.0%
心理	2021	41	7.3%	4.9%	14.6%	61.0%	2.4%	0.0%	4.9%	0.0%	0.0%	2.4%	2.4%	0.0%	0.0%	0.0%	0.0%	0.0%
	2020	23	4.3%	8.7%	8.7%	39.1%	8.7%	0.0%	8.7%	0.0%	0.0%	4.3%	0.0%	13.0%	0.0%	0.0%	4.3%	0.0%
社会福祉	2021	11	27.3%	0.0%	18.2%	54.5%	0.0%	0.0%	0.0%	0.0%	0.0%	0.0%	0.0%	0.0%	0.0%	0.0%	0.0%	0.0%
	2020	13	15.4%	0.0%	15.4%	46.2%	0.0%	0.0%	0.0%	0.0%	7.7%	0.0%	0.0%	7.7%	0.0%	7.7%	0.0%	0.0%
言語聴覚	2021	20	15.0%	5.0%	10.0%	45.0%	0.0%	5.0%	10.0%	0.0%	0.0%	0.0%	5.0%	5.0%	0.0%	0.0%	0.0%	0.0%
	2020	16	12.5%	12.5%	0.0%	50.0%	6.3%	6.3%	0.0%	6.3%	0.0%	0.0%	0.0%	0.0%	0.0%	6.3%	0.0%	0.0%
こども教育	2021	77	15.6%	1.3%	14.3%	44.2%	10.4%	2.6%	5.2%	0.0%	0.0%	0.0%	1.3%	0.0%	1.3%	1.3%	0.0%	2.6%
	2020	77	10.4%	0.0%	14.3%	48.1%	9.1%	6.5%	3.9%	1.3%	0.0%	3.9%	0.0%	0.0%	0.0%	0.0%	0.0%	2.6%
ライフ	2021	86	7.0%	15.1%	8.1%	33.7%	14.0%	7.0%	5.8%	0.0%	0.0%	5.8%	2.3%	1.2%	0.0%	0.0%	0.0%	0.0%
	2020	89	11.2%	1.1%	3.4%	62.9%	10.1%	2.2%	1.1%	0.0%	0.0%	5.6%	0.0%	1.1%	1.1%	0.0%	0.0%	0.0%